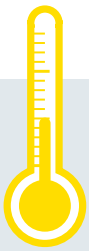
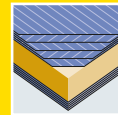


## FERRO Passiv/Passiv Klima

# DER ENERGIESPARER FÜR NIEDRIGE HEIZKOSTEN.



Neue  
Varianten



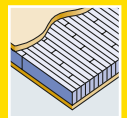
5-fach  
Furnierplatte



MDF-  
Deckplatte



Flacheisen-  
stabilisator



Stäbchen-  
mittellage



Einbruch-  
hemmung



Passivhaus  
geeignet



# TECHNISCHE DATEN

<b>1/8 RAHMEN</b>	
<b>1 Rahmenholz</b>	Rahmenholz lamelliert und keilgezinkt.
<b>8 Flacheisenstabilisator</b>	Schlossseitig patentierter Flacheisenstabilisator, thermisch getrennt und schallentkoppelt, zur Aufnahme auftretender Zug- und Schubkräfte. Flacheisengurte sind kraftschlüssig mit dem Holzträger verklebt.
<b>Friesbreite/Kürzbarkeit/Lichtausschnitte</b>	Haustürrohlingdicke 98 mm
	Friesbreite in mm      Kürzbarkeit in mm
	Oben      70 (55*)      10**
	Seite      70 (55*)      10**
	Unten      70 (55*)      10**
Mindestabstand für Lichtausschnitte beträgt seitlich/oben 180 mm und unten 155 mm. Bei Kürzung reduziert sich die Friesbreite um das Kürzungsmaß. Nach maximaler Kürzung unten (10 mm) ist noch ein Einfachfalz (max. 18 mm) oder der Einbau einer Bodenabsenkndichtung möglich.	
<b>2 EINLAGE</b>	
<b>Aufbau</b>	Seit Jahren bewährt - Sandwichsystem aus Stäbchenmittellage (Fichte) und HFCKW-freiem PUR-Hartschaum (baubiologisch unbedenklich) - Variante PassivKlima mit ökologischer Vollholzdämmung - flächig, stehende Jahninge, dadurch höchste Oberflächenruhe
<b>Verleimung</b>	Formaldehydfrei
<b>3-7 DECKPLATTE</b>	
<b>Verleimung</b>	AW nach DIN 68705 T2 temperaturbeständig bis 130° C - 5-fach (Edelfurnier längslaufend), 3-fach (Querfurnier) = individuell überfurnierbar Vollflächig mit der Gesamtkonstruktion verleimt
<b>HAUSTÜRROHLING</b>	
<b>Ausführung</b>	Formatiert, geschliffen
<b>Verarbeitungshinweise</b>	Mit FERRO Passiv Haustürrohlingen können Sie Türanlagen mit einem U-Wert unter 0,8 W/m²K fertigen. Fordern Sie die Moralt Systemunterlagen an.

\* bei Ausführungsvariante PassivKlima    \*\* bei einer Falztiefe bis max. 30 mm

## PRÜFUNGEN

<b>FERRO PASSIV/PASSIVKLIMA</b>	<b>Passiv</b>	<b>PassivKlima</b>
<b>LÄNGE IN MM</b>	bis 2.600	bis 2.600
<b>BREITE IN MM</b>	bis 1.230	bis 1.230
<b>DICKE IN MM</b>	98 (96*)	98 (96*)
<b>DIFFERENZ-KLIMAPRÜFUNGEN</b>		
DIN EN 1121 : 2000-09	Prüfklima c, d, e	Prüfklima c, d, e
<b>TOLERANZKLASSEN (bei Einsatz von 3 Bändern)</b>		
DIN EN 12219 : 2000-6	3***	3***
<b>WÄRMEDURCHGANGSKOEFFIZIENT</b>		
U-Wert (W/m²K) DIN EN ISO 10077-2 : 2012-06	0,54	0,69
<b>SCHALLDÄMMWERT</b>		
DIN EN ISO 717-1 R <sub>w</sub> (dB)	30-42**	32**
<b>EINBRUCHHEMMUNG</b>		
DIN EN 1627 : 2011-09	RC2/RC3***	RC2/RC3***
<b>GEWICHT: 2.240 X 1.050 MM KG/STÜCK</b>	70	80

\* querfurniert    \*\* bei Ausführungsvariante Akustik    \*\*\* geprüft und gültig bis Höhe 2.470 mm



## LIEFERPROGRAMM

FERRO PASSIV/PASSIVKLIMA – 98 MM										
Länge in mm	2.110 (2.090*)		2.240 (2.220*) / 2.370 (2.350*)			2.470 (2.450*) / 2.600 (2.580*)				
Breite in mm	950	1.050	950	1.050	1.150	1.230	950	1.050	1.150	1.230
Mahagoni MF	▲	▲	▲	▲	▲	▲	▲	▲	▲	▲
Okumé/Gabun MF	▲	▲	▲	▲	▲	▲	▲	▲	▲	▲
Meranti FL	▲	▲	▲	▲	▲	▲	▲	▲	▲	▲
Eiche**	▲	▲	▲	▲	▲	▲	▲	▲	▲	▲
Eiche astig**	▲	▲	▲	▲	▲	▲	▲	▲	▲	▲
Eiche astig 3,5 mm**	▲	▲	▲	▲	▲	▲	▲	▲	▲	▲
Eiche astig rustikal quer	▲	▲	▲	▲	▲	▲	▲	▲	▲	▲
Kiefer FL/MF	▲	▲	▲	▲	▲	▲	▲	▲	▲	▲
Fichte FL/MF	▲	▲	▲	▲	▲	▲	▲	▲	▲	▲
Lärche**	▲	▲	▲	▲	▲	▲	▲	▲	▲	▲
Lärche astig**	▲	▲	▲	▲	▲	▲	▲	▲	▲	▲
Weißtanne	▲	▲	▲	▲	▲	▲	▲	▲	▲	▲
streichfähig MF	▲	▲	▲	▲	▲	▲	▲	▲	▲	▲
MDF-Exterior	▲	▲	▲	▲	▲	▲	▲	▲	▲	▲
CPL Laminat	▲	▲	▲	▲	▲	▲	▲	▲	▲	▲
FERRO PASSIV/PASSIVKLIMA – 98 MM										
Länge in mm	2.110 (2.090*)		2.240 (2.220*) / 2.370 (2.350*)			2.470 (2.450*) / 2.600 (2.580*)				
Breite in mm	950	1.050	950	1.050	1.150	1.230	950	1.050	1.150	1.230
querfurniert SF	▲	▲	▲	▲	▲	▲	▲	▲	▲	▲

\* kürzbar bis    \*\* längs/quer    MF = Messerfurnier    FL = Finline    SF = Schälurnier    ▲ Expressfertigung  
MDF-Exterior bis zu einer Breite von 1.250 mm möglich    Andere Dicken, Formate und Oberflächen auf Anfrage

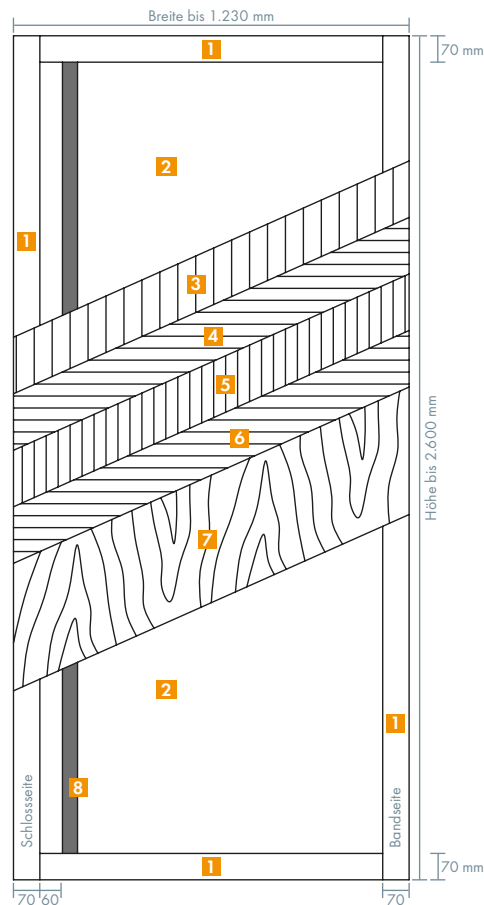


**Noch Fragen?** Info-Hotline: 08026 92538-11    www.moralt-ag.de

Moralt AG, Obere Tiefenbachstraße 1, 83734 Hausham, Telefon: +49 8026 92538-0, Telefax: +49 8026 92538-40, E-Mail: info@moralt-ag.de

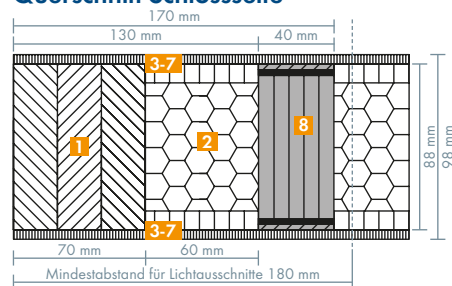
Die vorstehenden Angaben beziehen sich auf den heutigen Stand der Erkenntnisse und stellen keine Zusicherung von Eigenschaften dar. Bestehende Gesetze und Bestimmungen sind vom Empfänger unserer Produkte in eigener Verantwortung zu beachten. Irrtum und technische Änderungen vorbehalten. Alle Angaben beziehen sich ausschließlich auf Produkte der Moralt AG.

## FERRO Passiv/PassivKlima

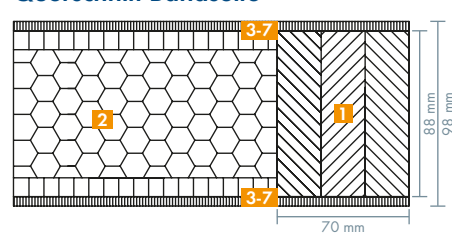


- 1 Rahmenholz
- 2 Sandwichsystem mit hochwärmedämmender Einlage
- 3-7 Deckplatte
- 8 Flacheisenstabilisator

### Querschnitt Schlossseite



### Querschnitt Bandseite



**Einzelstückgutversand**  
Lieferungen ab Stückzahl 1 sind direkt zum Verarbeiter möglich.  
**CNC-Bearbeitungsservice**  
Alle Typen sind auch CNC-bearbeitet lieferbar.

ProfiNet-Händler