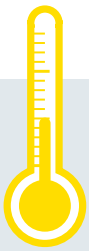
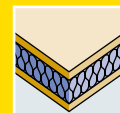


## FERRO Passiv

# DER ENERGIESPARER FÜR NIEDRIGE HEIZKOSTEN.



Großer  
Kürzungs-  
bereich



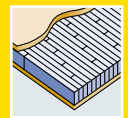
PUR-Hart-  
schaumkern



MDF-  
Deckplatte



Flacheisen-  
stabilisator



Stäbchen-  
mittellage



Einbruch-  
hemmung



Passivhaus  
geeignet



# TECHNISCHE DATEN

<b>1/3 RAHMEN</b>			
<b>1 Rahmenholz</b>	Rahmenholz Kiefer lamelliert und keilgezinkt.		
<b>3 Flacheisenstabilisator</b>	Schlossseitig patentierter Flacheisenstabilisator, thermisch getrennt und schallentkoppelt, zur Aufnahme auftretender Zug- und Schubkräfte. Flacheisenurte sind kraftschlüssig mit dem Holzträger verklebt.		
<b>Friesbreite/Kürzbarkeit/Lichtausschnitte</b>	Haustürrohlingdicke 98 mm		
	Friesbreite in mm	Kürzbarkeit in mm	
	Oben	155	110*
	Seite	schlossseitig 70/bandseitig 155	schlossseitig 25*/bands. 110*
	Unten	155	120*
Mindestabstand für Lichtausschnitte beträgt seitlich/oben 180 mm und unten 155 mm. Bei Kürzung reduziert sich die Friesbreite um das Kürzungsmaß. Nach maximaler Kürzung unten (120 mm) ist noch ein Einfachfalz (max. 18 mm) und/oder der Einbau einer Bodenabsenkung möglich.			
<b>2 EINLAGE</b>			
<b>Aufbau</b>	Seit Jahren bewährt - Sandwichsystem aus Stäbchenmittellage (Fichte) und HFCKW-freiem PUR-Hartschaum (baubiologisch unbedenklich) - flächig, stehende Jahninge, dadurch höchste Oberflächenruhe		
<b>Verleimung</b>	Formaldehydfrei		
<b>4 DECKPLATTE</b>			
<b>Verleimung</b>	AW nach DIN 68705 T2 temperaturbeständig bis 130° C MDF-Exterior Vollflächig mit der Gesamtkonstruktion verleimt		
<b>HAUSTÜRROHLING</b>			
<b>Ausführung</b>	Formatiert, geschliffen		
<b>Verarbeitungshinweise</b>	Mit FERRO Passiv Haustürrohlingen können Sie Türanlagen mit einem U-Wert unter 0,8 W/m²K fertigen. Fordern Sie die Moralt Systemunterlagen an.		

\* bei einer Falztiefe bis max. 30 mm

## PRÜFUNGEN

<b>LÄNGE IN MM</b>	bis 2.470
<b>BREITE IN MM</b>	bis 1.150
<b>DICKE IN MM</b>	98
<b>DIFFERENZ-KLIMAPRÜFUNGEN</b>	
DIN EN 1121 : 2000-09	Prüfklima „c“
DIN EN 1121 : 2000-09	Prüfklima „d“
DIN EN 1121 : 2000-09	Prüfklima „e“
<b>TOLERANZKLASSEN (bei Einsatz von 3 Bändern)</b>	
DIN EN 12219 : 2000-6	3
<b>WÄRMEDURCHGANGSKOEFFIZIENT</b>	
U-Wert (W/m²K) nach EnEV	0,69
<b>SCHALLDÄMMWERT</b>	
DIN EN ISO 717-1 $R_{w,p}$ (dB)	30-42*
<b>EINBRUCHHEMMUNG</b>	
DIN ENV 1627 : 1999-04	RC2/RC3
<b>GEWICHT: 2.240 X 1.050 MM KG/STÜCK</b>	78

\* bei Ausführungsvariante Akustik



## LIEFERPROGRAMM

FERRO PASSIV							
Länge in mm	2.110 (1.880*)		2.240 (2.010*)			2.470 (2.240*)	
Breite in mm	950	1.050	950	1.050	1.150	1.050	1.150
MDF-Exterior	▲	●	▲	●	●	●	●

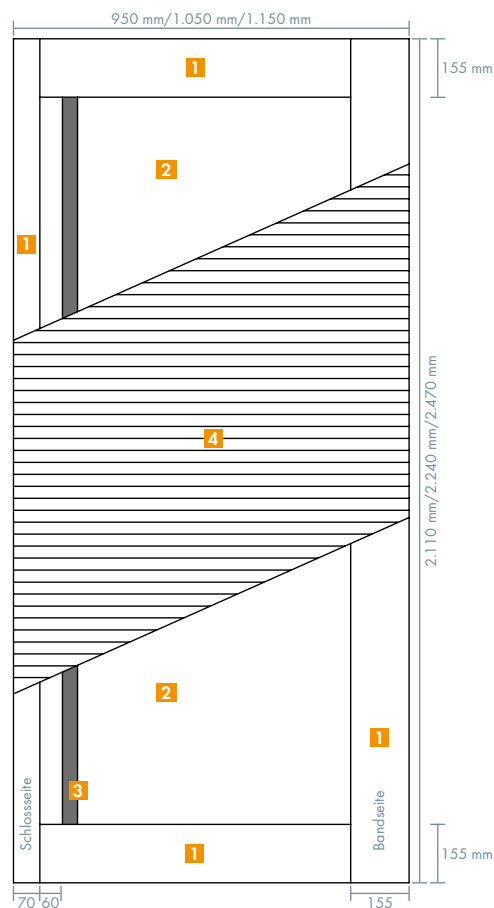
\* kürzbar bis ● Lagerhaltend ▲ Schnellschussprogramm



**Einzelstückgutversand**  
Lieferungen ab Stückzahl 1 sind direkt zum Verarbeiter möglich.

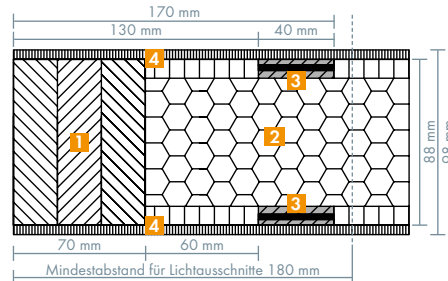
**CNC-Bearbeitungsservice**  
Alle Typen sind auch CNC-bearbeitet lieferbar.

## FERRO Passiv

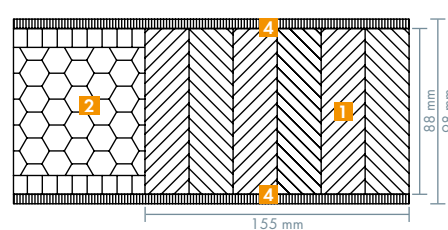


- 1 Rahmenholz
- 2 Sandwichsystem mit hochwärmedämmender Einlage
- 3 Flacheisenstabilisator
- 4 MDF-Deckplatte

### Querschnitt Schlossseite



### Querschnitt Bandseite



ProfiNet-Händler



Andere Dicken, Formate und Oberflächen auf Anfrage.

<b>Noch Fragen?</b> Info-Hotline: 08026 92538-11 <a href="http://www.moralt-ag.de">www.moralt-ag.de</a>
Moralt AG, Obere Tiefenbachstraße 1, 83734 Hausham, Telefon: +49 8026 92538-0, Telefax: +49 8026 92538-40, E-Mail: <a href="mailto:info@moralt-ag.de">info@moralt-ag.de</a>

Die vorstehenden Angaben beziehen sich auf den heutigen Stand der Erkenntnisse und stellen keine Zusicherung von Eigenschaften dar. Bestehende Gesetze und Bestimmungen sind vom Empfänger unserer Produkte in eigener Verantwortung zu beachten. Irrtum und technische Änderungen vorbehalten. Alle Angaben beziehen sich ausschließlich auf Produkte der Moralt AG.