

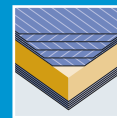


## FERRO KlassikPlus

# DER BESTSELLER FÜR SICHERHEIT UND BEHAGLICHKEIT.



Neue  
Varianten



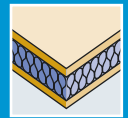
5-fach  
Furnierplatte



MDF-  
Deckplatte



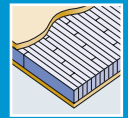
Flacheisen-  
stabilisator



PUR-Hart-  
schaumkern



Einbruch-  
hemmung



Stäbchen-  
mittellage



# TECHNISCHE DATEN

<b>1/8 RAHMEN</b>			
<b>1 Rahmenholz</b>	Rahmenholz lamelliert und keilgezinkt.		
<b>8 Flacheisenstabilisator</b>	Schlossseitig patentierter Flacheisenstabilisator, thermisch getrennt und schallentkoppelt, zur Aufnahme auftretender Zug- und Schubkräfte. Flacheisengurte sind kraftschlüssig mit dem Holzträger verklebt.		
<b>Friesbreite/Kürzbarkeit/Lichtausschnitte</b>	Haustürrohlingdicke 68/78/88/98 mm		
	Friesbreite in mm	Kürzbarkeit in mm	
	Oben	127	75*
	Seite	schlossseitig 80/bandseitig 127	schlosss. 25*/bands. 75*
	Unten	127	85*
Mindestabstand für Lichtausschnitte beträgt 4 seitig 180 mm. Bei Kürzung reduziert sich die Friesbreite um das Kürzungsmaß. Nach maximaler Kürzung unten (85 mm) ist noch ein Einfachfalz (max. 18 mm) oder der Einbau einer Bodenabsenkndichtung möglich.			
<b>2 EINLAGE</b>			
<b>Aufbau</b>	Seit Jahren bewährt - Sandwichsystem aus Stäbchenmittellage (Fichte) und HFCKW-freiem PUR-Hartschaum (baubiologisch unbedenklich) - flächig, stehende Jahninge, dadurch höchste Oberflächenruhe		
<b>Verleimung</b>	Formaldehydfrei		
<b>3-7 DECKPLATTE</b>			
<b>Verleimung</b>	AW nach DIN 68705 T2 - 5-fach (Edelfurnier längslaufend) - 3-fach (Querfurnier) = individuell überfurnierbar Vollflächig mit der Gesamtkonstruktion verleimt		
<b>HAUSTÜRROHLING</b>			
<b>Ausführung</b>	Formatiert, geschliffen		

\* bei einer Falztiefe bis max. 30 mm

## PRÜFUNGEN

<b>LÄNGE IN MM</b>	2.110/2.240/2.370/2.470/2.600			
<b>BREITE IN MM</b>	950/1.050/1.150/1.230			
<b>DICKE IN MM</b>	68	78	88	98
<b>DIFFERENZ-KLIMAPRÜFUNGEN</b>				
DIN EN 1121 : 2000-09	Prüfklima c, d, e			
<b>TOLERANZKLASSEN</b> (bei Einsatz von 3 Bändern)				
DIN EN 12219 : 2000-6	3			
<b>WÄRMEDURCHGANGSKOEFFIZIENT 2.240 X 1.050 MM</b>				
U-Wert (W/m²K) DIN EN ISO 10077-2 : 2012-06	0,95	0,84	0,73	0,65
<b>SCHALLDÄMMWERT</b>				
DIN EN ISO 717-1 R <sub>w</sub> (dB)	30/38*			
<b>EINBRUCHHEMMUNG</b>				
DIN EN 1627 : 2011-09	RC2/RC3**			
<b>GEWICHT: 2.240 X 1.050 MM KG/STÜCK</b>	62	70	72	78

\* Ausführungsvariante FERRO KlassikPlus Akustik auf Anfrage  
\*\* geprüft und gültig bis Höhe 2.470 mm



## LIEFERPROGRAMM

FERRO KLASSIKPLUS – 68 MM / 78 MM / 88 MM / 98 MM										
Länge in mm	2.110 (1.950*)		2.240 (2.080*)/2.370 (2.210*)		2.470 (2.310*)/2.600 (2.440*)					
Breite in mm	950	1.050	950	1.050	1.150	1.230	950	1.050	1.150	1.230
Mahagoni MF	▲	○	▲	○	▲	▲	▲	▲	▲	▲
Okumé/Gabun MF	○	○	▲	○	▲	▲	▲	▲	▲	▲
Meranti FL	▲	▲	▲	▲	▲	▲	▲	▲	▲	▲
Eiche**	▲	○	▲	○	▲	▲	▲	▲	▲	▲
Eiche astig**	▲	▲	▲	▲	▲	▲	▲	▲	▲	▲
Eiche astig 3,5 mm**	▲	▲	▲	▲	▲	▲	▲	▲	▲	▲
Eiche astig rustikal quer	▲	▲	▲	▲	▲	▲	▲	▲	▲	▲
Kiefer FL/MF	▲	▲	▲	▲	▲	▲	▲	▲	▲	▲
Fichte FL/MF	▲	▲	▲	▲	▲	▲	▲	▲	▲	▲
Lärche**	▲	▲	▲	▲	▲	▲	▲	▲	▲	▲
Lärche astig**	▲	▲	▲	▲	▲	▲	▲	▲	▲	▲
Weißtanne	▲	▲	▲	▲	▲	▲	▲	▲	▲	▲
streichfähig MF	○	○	▲	○	▲	▲	▲	○	▲	▲
MDF-Exterior	○	○	○	○	○	▲	▲	○	▲	▲
CPL Laminat	▲	▲	▲	▲	▲	▲	▲	▲	▲	▲
FERRO KLASSIKPLUS – 66 MM / 76 MM / 86 MM / 96 MM										
Länge in mm	2.110 (1.950*)		2.240 (2.080*)/2.370 (2.210*)		2.470 (2.310*)/2.600 (2.440*)					
Breite in mm	950	1.050	950	1.050	1.150	1.230	950	1.050	1.150	1.230
querfurniert SF	▲	○	▲	○	▲	▲	▲	▲	▲	▲

\* kürzbar bis \*\* längs/quer MF = Messerfurnier FL = Fineline SF = Schäl furnier ○ Lagerhaltend in 68mm ▲ Expressfertigung  
MDF-Exterior bis zu einer Breite von 1.250 mm möglich

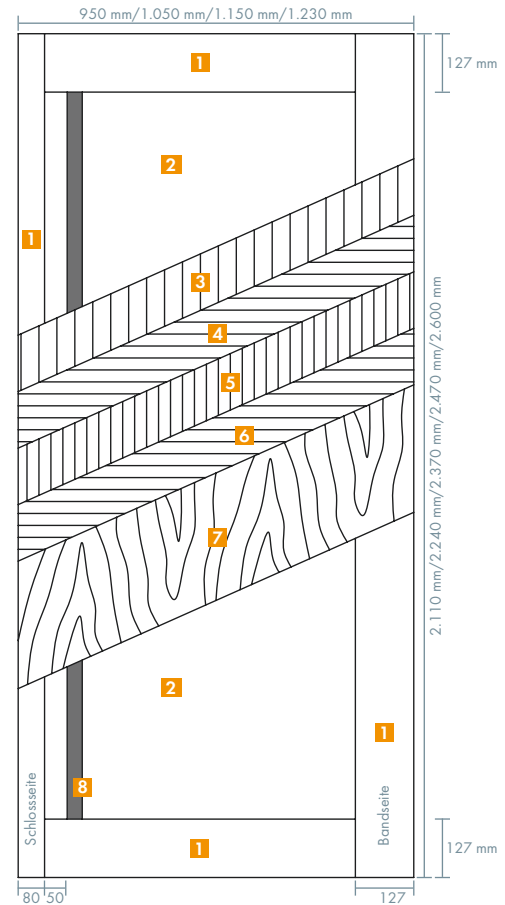
Andere Dicken, Formate und Oberflächen auf Anfrage.



<b>Noch Fragen?</b> Info-Hotline: 08026 92538-11 <a href="http://www.moralt-ag.de">www.moralt-ag.de</a> Moralt AG, Obere Tiefenbachstraße 1, 83734 Hausham, Telefon: +49 8026 92538-0, Telefax: +49 8026 92538-40, E-Mail: <a href="mailto:vertrieb@moralt-ag.de">vertrieb@moralt-ag.de</a>
--

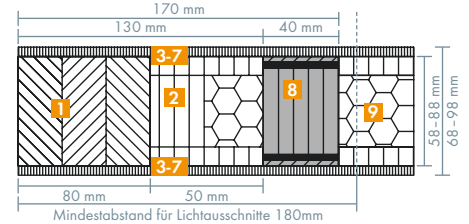
Die vorstehenden Angaben beziehen sich auf den heutigen Stand der Erkenntnisse und stellen keine Zusicherung von Eigenschaften dar. Bestehende Gesetze und Bestimmungen sind vom Empfänger unserer Produkte in eigener Verantwortung zu beachten. Irrtum und technische Änderungen vorbehalten. Alle Angaben beziehen sich ausschließlich auf Produkte der Moralt AG.

## FERRO KlassikPlus

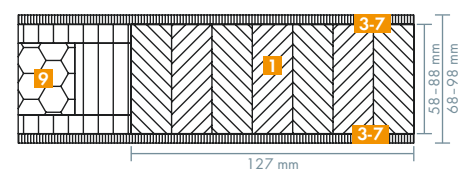


- 1** Rahmenholz
- 2** Einlage aus Sandwichsystem Stäbchen/PUR
- 3-7** Deckplatte
- 8** Flacheisenstabilisator
- 9** PUR-Hartschaum

### Querschnitt Schlossseite



### Querschnitt Bandseite



### Einzelstückgutversand

Lieferungen ab Stückzahl 1 sind direkt zum Verarbeiter möglich.

### CNC-Bearbeitungsservice

Alle Typen sind auch CNC-bearbeitet lieferbar.