

Moralt Referenzobjekt / Moralt Case Study

THYSSENKRUPP, ST. INGBERT



Moralt LAMINESSE FireSmoke 44 mm

Anwendung/Application:

Brandschutztürelemente/Fire-rated Doorsets

Bearbeitung/Manufacturer: Schreinerei Raphael Haas, Schwalbach Elm

Architekt/Designer: Dipl. Ing. Wolfgang Rost, Saarbrücken

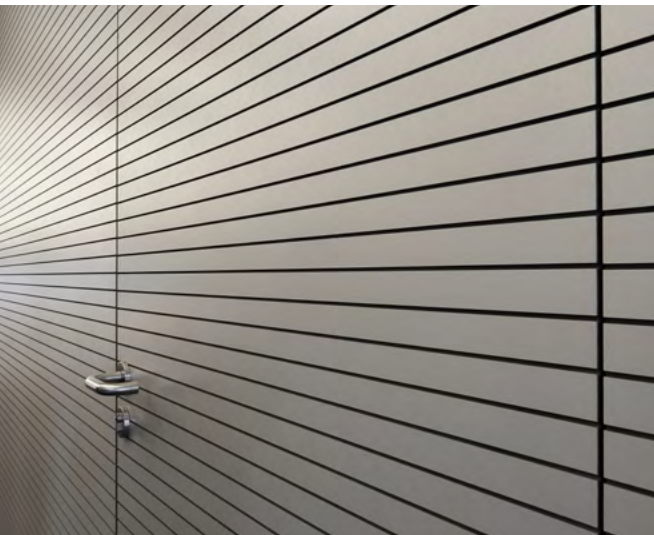
Standort/Project: ThyssenKrupp Fördertechnik GmbH, St. Ingbert

Kunde/Client: Leyendecker, Trier

Moralt LAMINESSE FireSmoke 44 mm

Warum wurde das Produkt eingesetzt?

Why was this product used?



DE Das Design der neu gestalteten Eingangshalle der Firmenniederlassung von Thyssen-Krupp in St. Ingbert repräsentiert die Innovationskraft und den nachhaltigen Fortschritt eines weltweit tätigen Konzerns. Die Eingangshalle aus den 70er Jahren wurde von Grund auf architektonisch überarbeitet. Durch die zurückhaltende Farbgestaltung wird die Wandverkleidung zum dominanten Gestaltungselement im Raum und überzeugt durch eine sorgfältig ausgearbeitete Durchgängigkeit. Türen und Schrankelemente sind flächenbündig in das Raumkonzept integriert. Um den gestalterischen Vorgaben sowie auch den gesetzlichen Vorgaben an Brand- und Rauchschutztüren gerecht zu werden, wurde die Objektrealisierung mit Moralt LAMINESSE FireSmoke umgesetzt.

EN The newly designed entrance hall of Thyssen-Krupp's offices in St. Ingbert excellently reflects the innovative capacity and the sustainable progress of this globally operating company. The entrance hall of the 1970s was architecturally completely re-designed. Subtile colors underline the outstanding character of the wooden wall paneling with perfectly flush-mounted doors and closets. In order to meet all requirements for design and legal regulations for fire and smoke protection doors, Moralt's LAMINESSE FireSmoke was used to realize this project.

