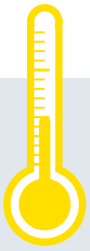


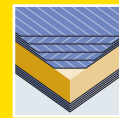


FERRO Passiv/Passiv Klima

DER ENERGIESPARER FÜR NIEDRIGE HEIZKOSTEN.



Neue
Varianten



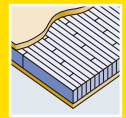
5-fach
Furnierplatte



MDF-
Deckplatte



Flacheisen-
stabilisator



Stäbchen-
mittellage



Einbruch-
hemmung



Passivhaus
geeignet



TECHNISCHE DATEN

1/8 RAHMEN			
1 Rahmenholz	Rahmenholz lamelliert und keilgezinkt.		
8 Flacheisenstabilisator	Schlossseitig patentierter Flacheisenstabilisator, thermisch getrennt und schallentkoppelt, zur Aufnahme auftretender Zug- und Schubkräfte. Flacheisengurte sind kraftschlüssig mit dem Holzträger verklebt.		
Friesbreite/Kürzbarkeit/Lichtausschnitte	Haustürrohlingdicke 98 mm		
	Friesbreite in mm	Kürzbarkeit in mm	
	Oben	70 (55*)	10**
	Seite	70 (55*)	10**
	Unten	70 (55*)	10**
Mindestabstand für Lichtausschnitte beträgt seitlich/oben 180 mm und unten 155 mm. Bei Kürzung reduziert sich die Friesbreite um das Kürzungsmaß. Nach maximaler Kürzung unten (10 mm) ist noch ein Einfachfalz (max. 18 mm) und/oder der Einbau einer Bodenabsenkung möglich.			
2 EINLAGE			
Aufbau	Seit Jahren bewährt - Sandwichsystem aus Stäbchenmittellage (Fichte) und HFCKW-freiem PUR-Hartschaum (baubiologisch unbedenklich) - Variante PassivKlima mit ökologischer Vollholzdämmung - flächig, stehende Jahrringe, dadurch höchste Oberflächenruhe		
Verleimung	Formaldehydfrei		
3-7 DECKPLATTE			
Verleimung	AW nach DIN 68705 T2 - 5-fach (Edelfurnier längslaufend), 3-fach (Querfurnier) = individuell überfurnierbar Vollflächig mit der Gesamtkonstruktion verleimt		
HAUSTÜRROHLING			
Ausführung	Formatiert, geschliffen		
Verarbeitungshinweise	Mit FERRO Passiv Haustürrohlingen können Sie Türanlagen mit einem U-Wert unter 0,8 W/m²K fertigen. Fordern Sie die Moralt Systemunterlagen an.		

* bei Ausführungsvariante PassivKlima ** bei einer Falztiefe bis max. 30 mm

PRÜFUNGEN

FERRO PASSIV/PASSIVKLIMA	Passiv	PassivKlima
LÄNGE IN MM	bis 2.600	bis 2.600
BREITE IN MM	bis 1.230	bis 1.230
DICKE IN MM	98 (96*)	98 (96*)
DIFFERENZ-KLIMAPRÜFUNGEN		
DIN EN 1121 : 2000-09	Prüfklima c, d, e	Prüfklima c, d, e
TOLERANZKLASSEN (bei Einsatz von 3 Bändern)		
DIN EN 12219 : 2000-6	3	3
WÄRMEDURCHGANGSKOEFFIZIENT		
U-Wert (W/m²K) DIN EN ISO 10077-2 : 2012-06	0,54	0,69
SCHALLDÄMMWERT		
DIN EN ISO 717-1 R _w (dB)	30-42**	32-37**
EINBRUCHHEMMUNG		
DIN EN 1627 : 2011-09	RC2/RC3***	RC2/RC3***
GEWICHT: 2.240 X 1.050 MM KG/STÜCK	70	80

* querfurniert ** bei Ausführungsvariante Akustik *** geprüft und gültig bis Höhe 2.470 mm

PfB Prüfzentrum für Bauelemente
Dipl.-Ing. (FH) Rüdiger Müller
Lokemoney 24 • D-69071 Stephansrieden (bei Rastatt)

LIEFERPROGRAMM

FERRO PASSIV/PASSIVKLIMA – 98 MM										
Länge in mm	2.110 (2.090*)		2.240 (2.220*) / 2.370 (2.350*)		2.470 (2.450*) / 2.600 (2.580*)					
Breite in mm	950	1.050	950	1.050	1.150	1.230	950	1.050	1.150	1.230
Mahagoni MF	▲	▲	▲	▲	▲	▲	▲	▲	▲	▲
Okumé/Gabun MF	▲	▲	▲	▲	▲	▲	▲	▲	▲	▲
Meranti FL	▲	▲	▲	▲	▲	▲	▲	▲	▲	▲
Eiche**	▲	▲	▲	▲	▲	▲	▲	▲	▲	▲
Eiche astig**	▲	▲	▲	▲	▲	▲	▲	▲	▲	▲
Eiche astig 3,5 mm**	▲	▲	▲	▲	▲	▲	▲	▲	▲	▲
Eiche astig rustikal quer	▲	▲	▲	▲	▲	▲	▲	▲	▲	▲
Kiefer FL/MF	▲	▲	▲	▲	▲	▲	▲	▲	▲	▲
Fichte FL/MF	▲	▲	▲	▲	▲	▲	▲	▲	▲	▲
Lärche**	▲	▲	▲	▲	▲	▲	▲	▲	▲	▲
Lärche astig**	▲	▲	▲	▲	▲	▲	▲	▲	▲	▲
Weißtanne	▲	▲	▲	▲	▲	▲	▲	▲	▲	▲
streichfähig MF	▲	▲	▲	▲	▲	▲	▲	▲	▲	▲
MDF-Exterior	▲	▲	▲	▲	▲	▲	▲	▲	▲	▲
CPL Laminat	▲	▲	▲	▲	▲	▲	▲	▲	▲	▲
FERRO PASSIV/PASSIVKLIMA – 98 MM										
Länge in mm	2.110 (2.090*)		2.240 (2.220*) / 2.370 (2.350*)		2.470 (2.450*) / 2.600 (2.580*)					
Breite in mm	950	1.050	950	1.050	1.150	1.230	950	1.050	1.150	1.230
querfurniert SF	▲	▲	▲	▲	▲	▲	▲	▲	▲	▲

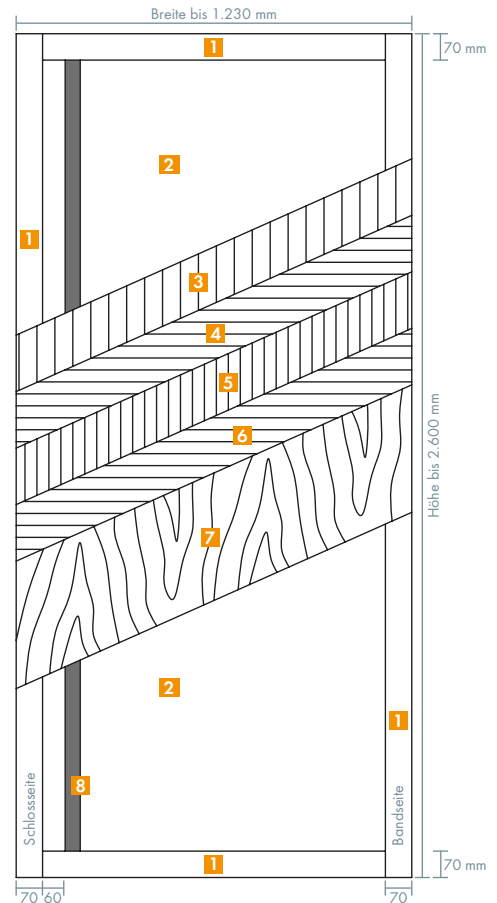
* kürzbar bis ** längs/quer MF = Messerfurnier FL = Finition SF = Schälurnier ▲ Expressfertigung
MDF-Exterior bis zu einer Breite von 1.250 mm möglich Andere Dicken, Formate und Oberflächen auf Anfrage



Noch Fragen? Info-Hotline: 08026 92538-11 www.moralt-ag.de
Moralt AG, Obere Tiefenbachstraße 1, 83734 Hausham, Telefon: +49 8026 92538-0, Telefax: +49 8026 92538-40, E-Mail: vertrieb@moralt-ag.de

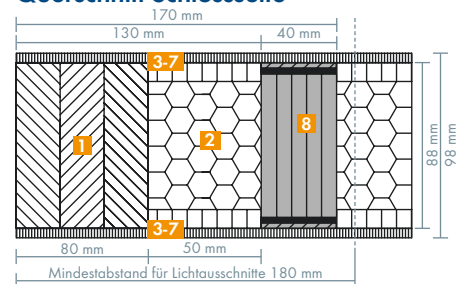
Die vorstehenden Angaben beziehen sich auf den heutigen Stand der Erkenntnisse und stellen keine Zusicherung von Eigenschaften dar. Bestehende Gesetze und Bestimmungen sind vom Empfänger unserer Produkte in eigener Verantwortung zu beachten. Irrtum und technische Änderungen vorbehalten. Alle Angaben beziehen sich ausschließlich auf Produkte der Moralt AG.

FERRO Passiv/PassivKlima

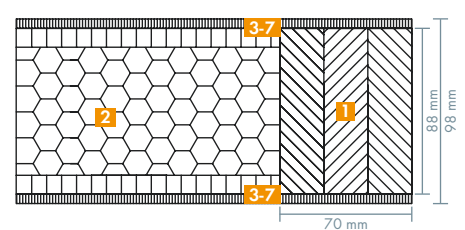


- 1 Rahmenholz
- 2 Sandwichsystem mit hochwärmedämmender Einlage
- 3-7 Deckplatte
- 8 Flacheisenstabilisator

Querschnitt Schlossseite



Querschnitt Bandseite



Einzelstückgutversand
Lieferungen ab Stückzahl 1 sind direkt zum Verarbeiter möglich.
CNC-Bearbeitungsservice
Alle Typen sind auch CNC-bearbeitet lieferbar.